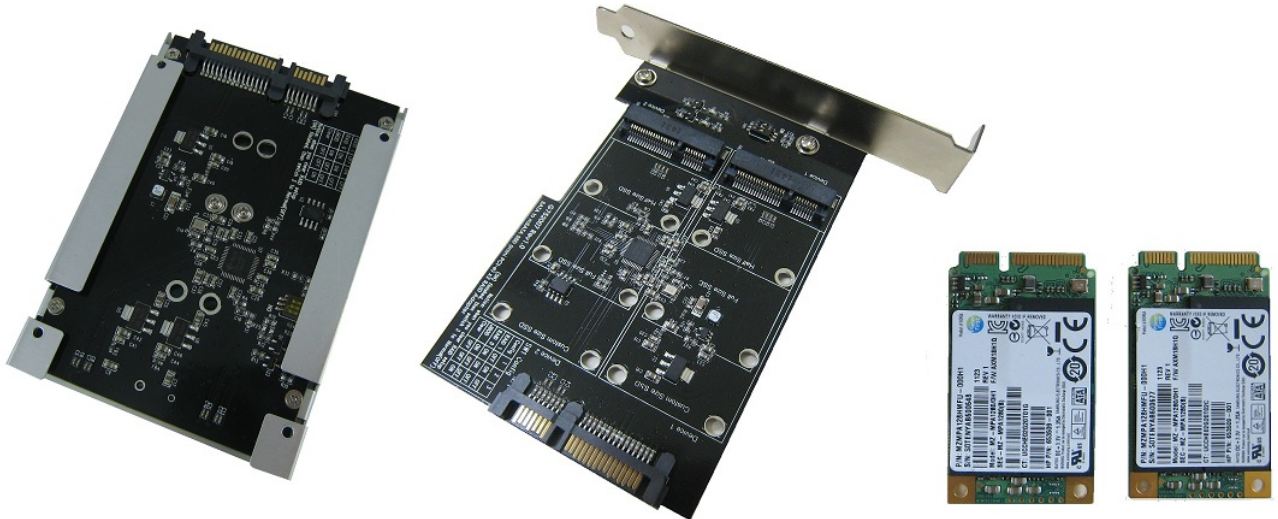


效能與老化測試	
磁碟陣列卡型號	R2021B & R2021D -- SATA II RAID Card for mSATA SSDx2
mSATA SSD	Samsung PM810 128GB/ MZMPA128HMFU-000 (SATA II -- 3Gb/s)
測試平台	
主機板	GIGABYTE GA-X58A-UD3R
CPU	Intel i7-930, 2.8MHz/ 8G Cache/ 4.8GT
記憶體	KVR1333D3N9/2G, 1333MHz,2G BYTE DIMM* 2
電源供應器	TC START W500, 500W ATX,12V V2.2 Power Supplier
顯示卡	Asus NVIDIA, Geforce 210
操作系統	WIN 7 64bit OS

安裝:

將 Samsung 128GB(MZMPA128HMFU-000) 2片,同時插入 R2021B 或 R2021D 磁碟陣列卡 mini PCI-e 連接器, 然後利用銅柱,螺絲及螺帽固定 mSATA SSD(請參考安裝需知).將磁碟陣列卡連接到 X58 晶片組的 SATA II Port(使用 GIGABYTE GA-X58A-UD3R 主機板)

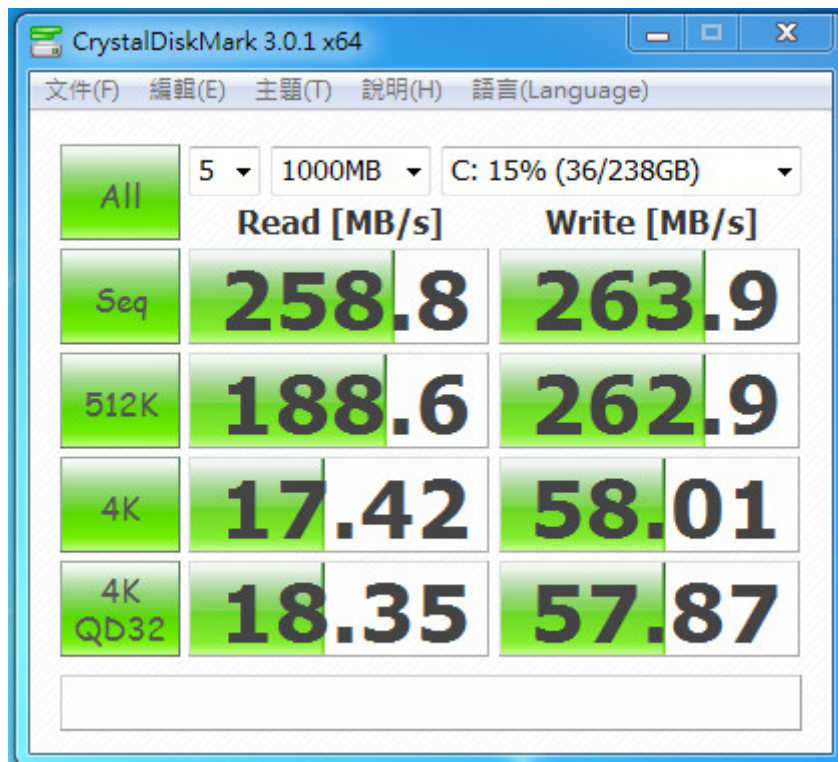
MZMPA128HMFU-000 mSATA SSD 裝上 R2021B & R2021D 磁碟陣列卡如下:



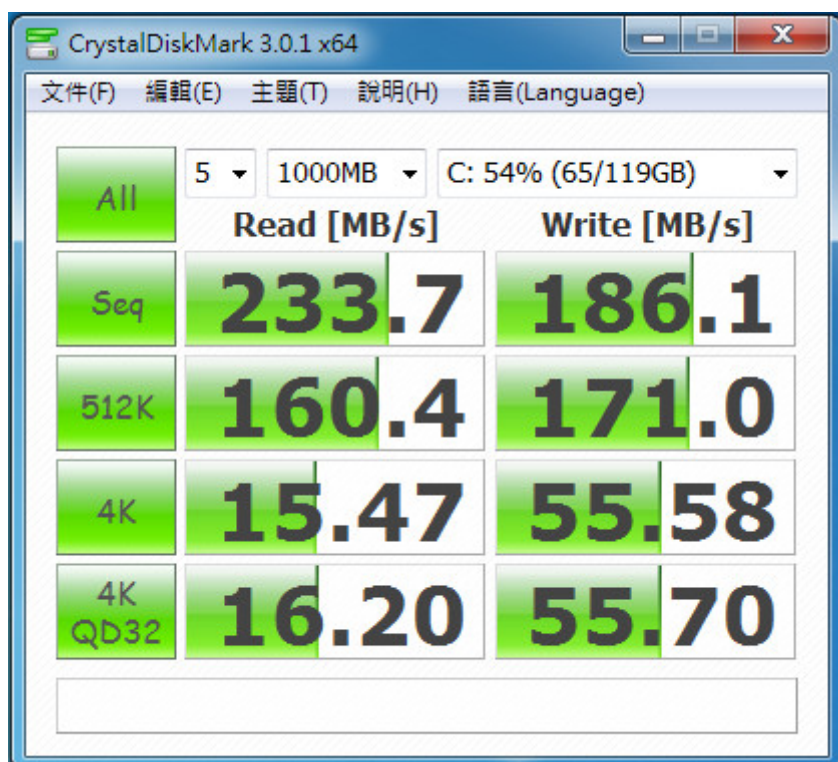
以下使用 CrystalDiskMark 3.0.1 x64 軟體測試效能(partition and formatted by win 7 NTFS)

※ Benchmark (Sequential **Read & Write** / **default block size= 1MB**)

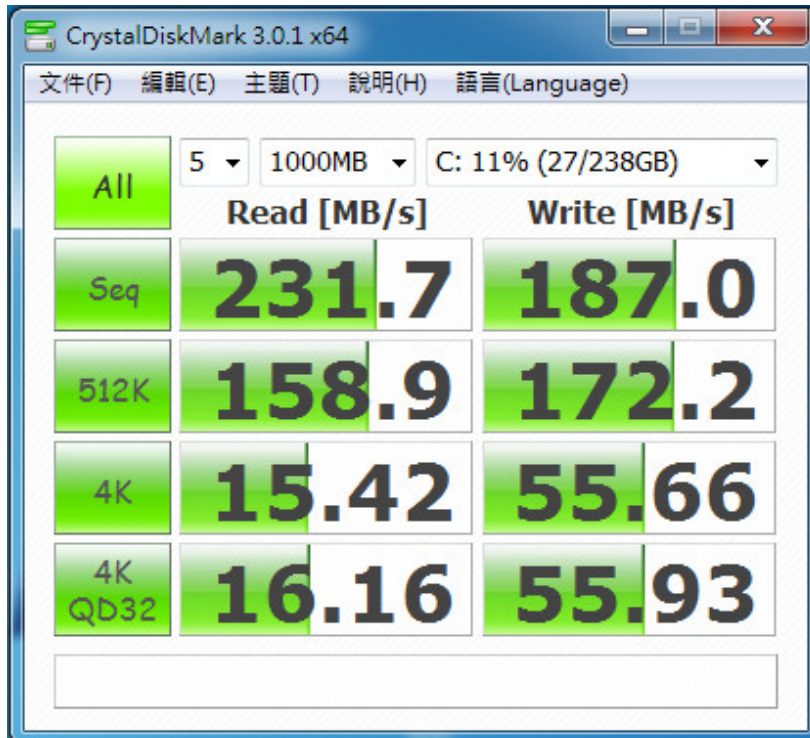
RAID 0 模式效能表現如下:



RAID 1 模式效能表現如下:



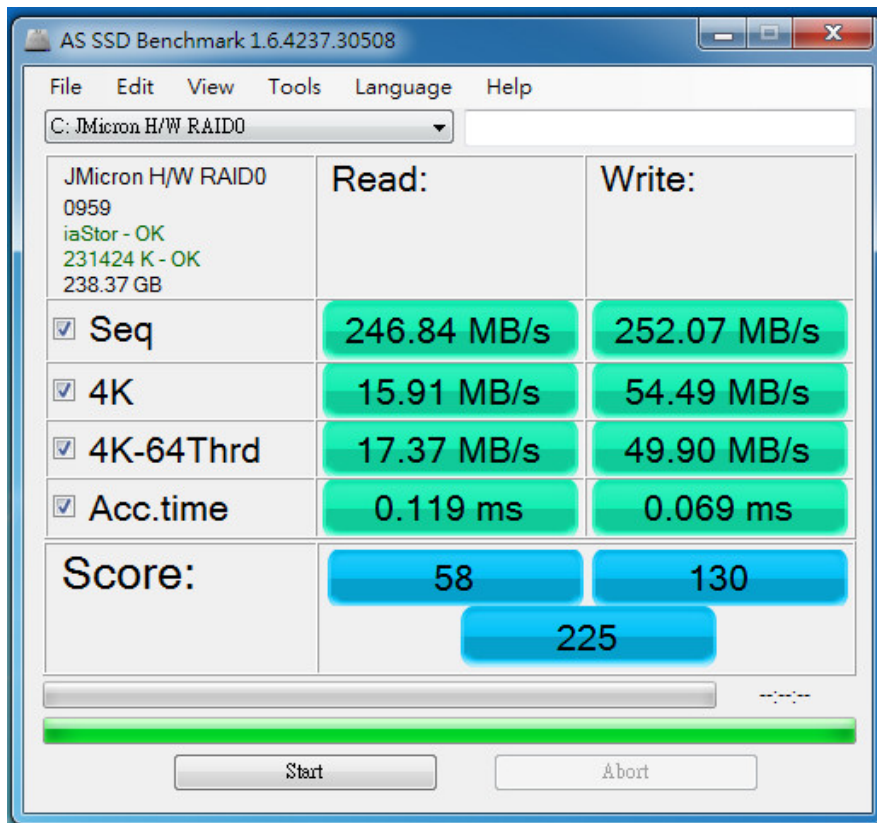
JBOD 模式效能表現如下:



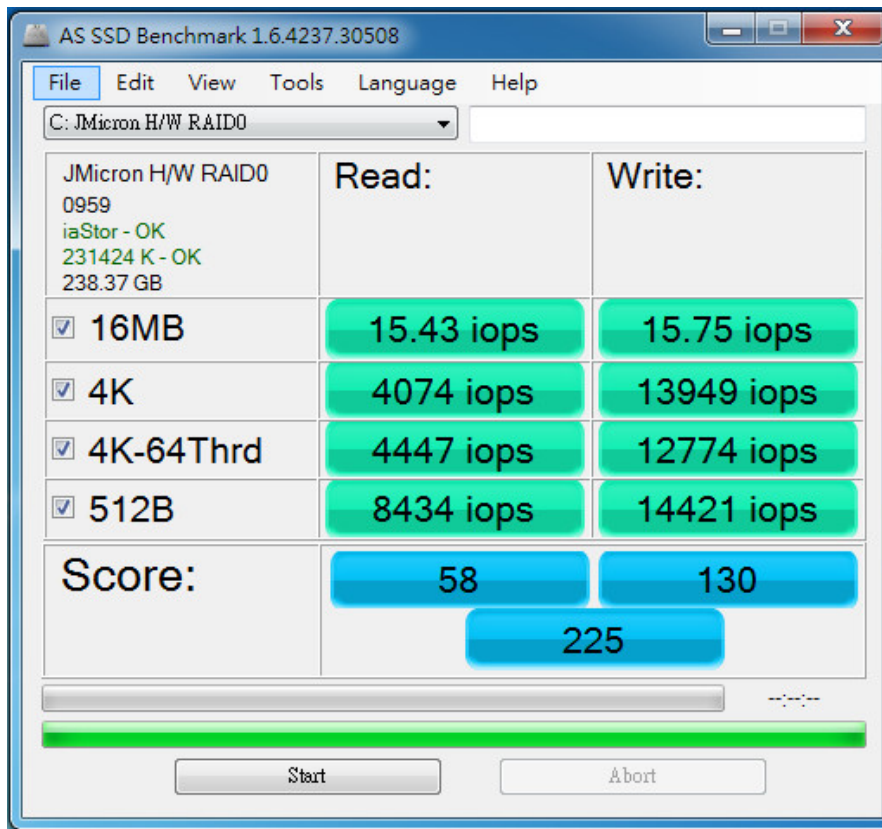
以下使用 AS SSD Benchmark 1.6 軟體測試效能(partition and formatted by win 7 NTFS)

※Benchmark (Read & Write by MB/s / default block size= 16MB)

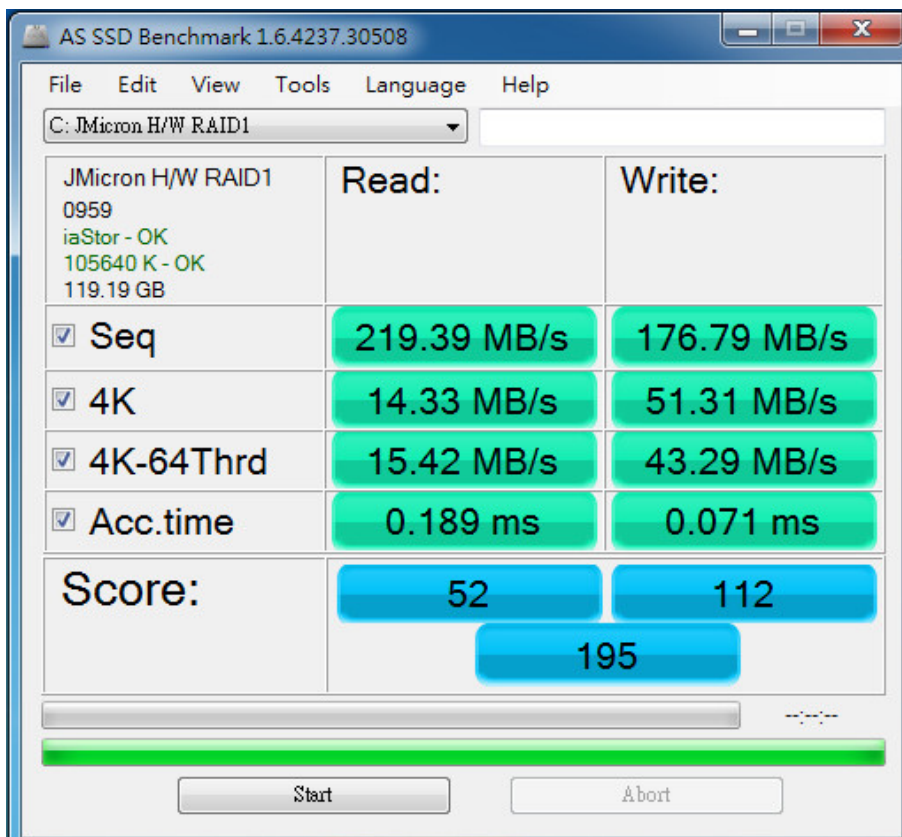
RAID 0 模式效能表現如下:



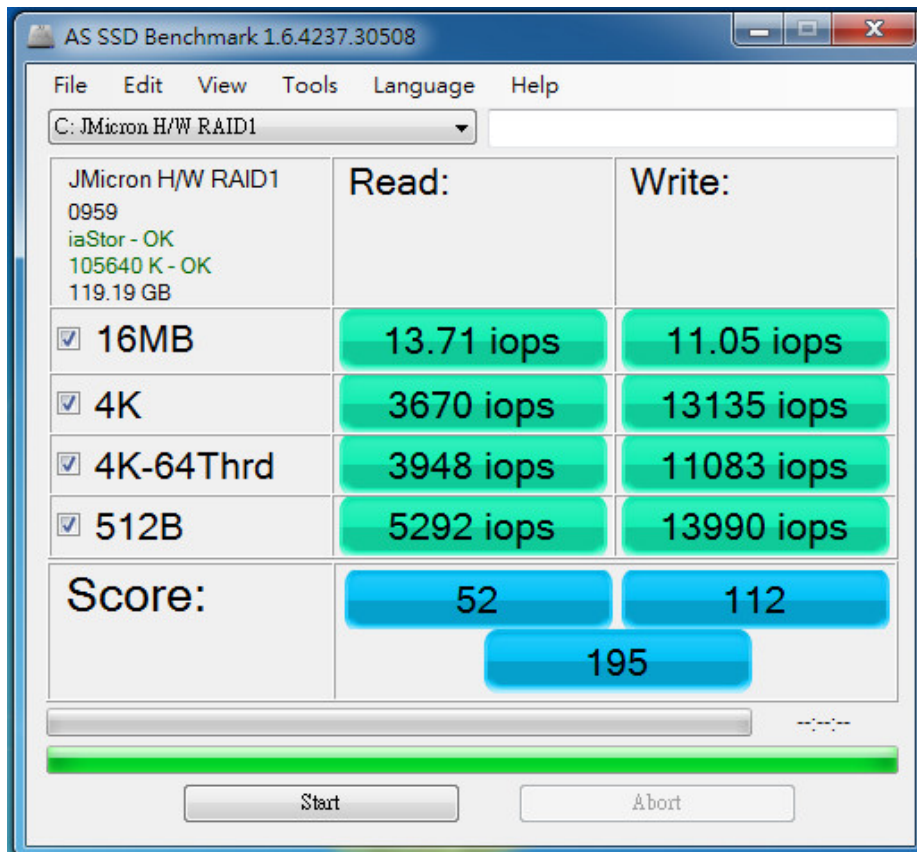
RAID 0 模式 IOPS 效能表現如下：



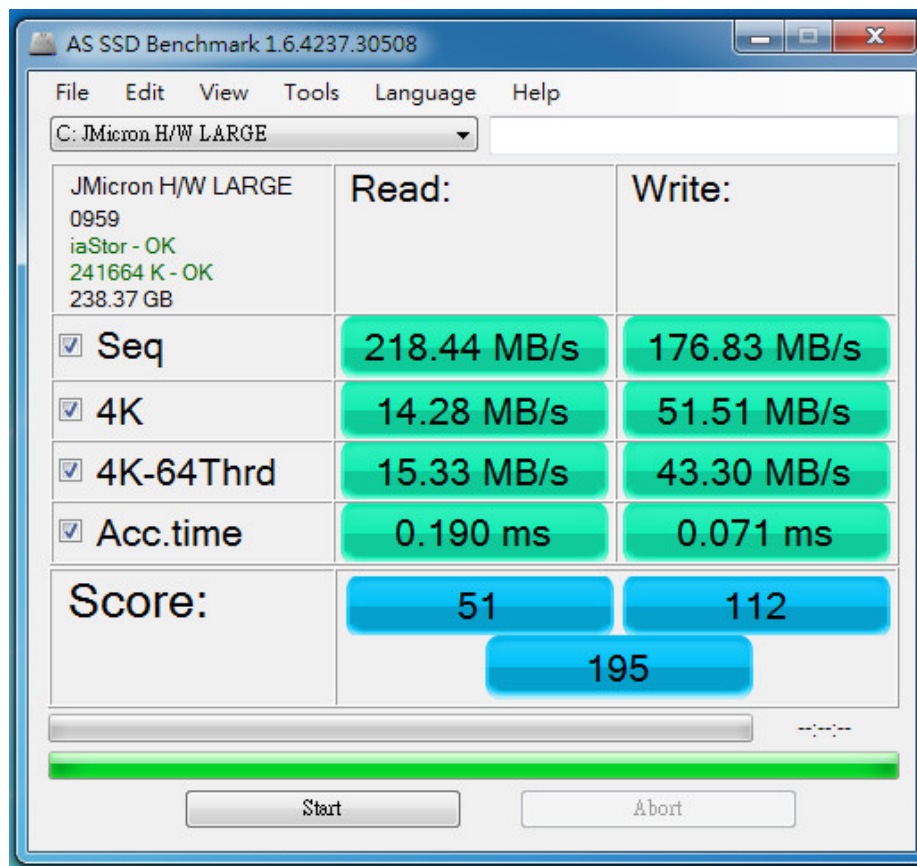
RAID 1 模式效能表現如下:



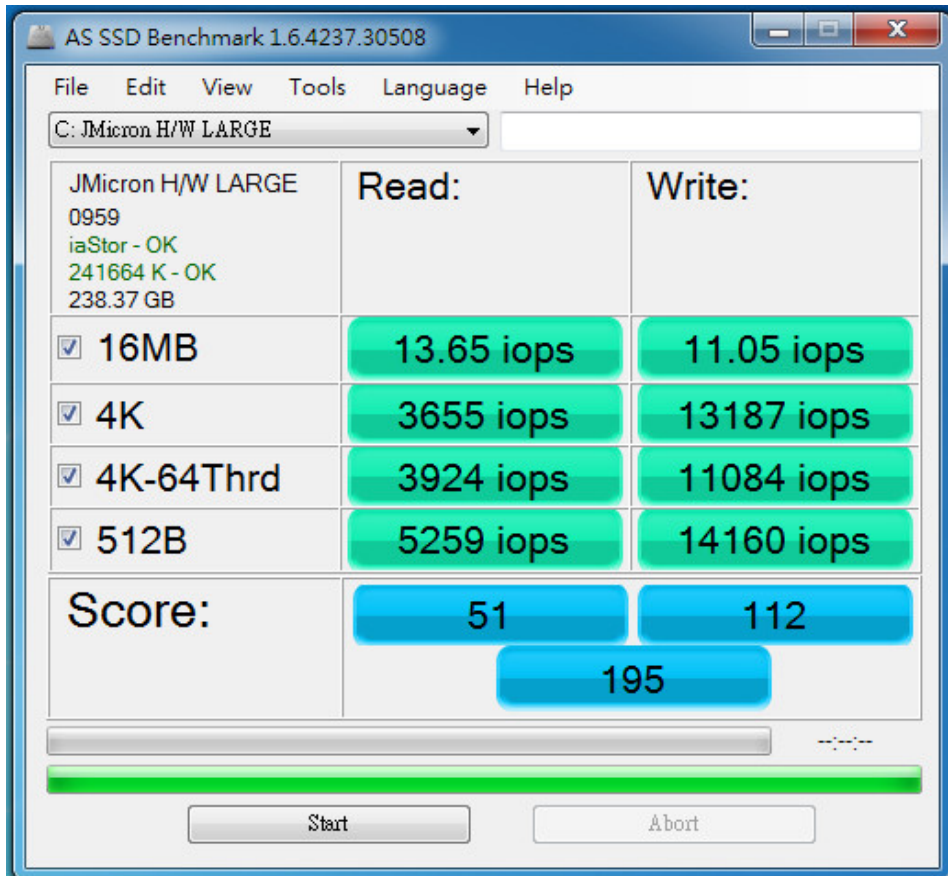
RAID 1 模式 IOPS 效能表現如下：



JBOD 模式效能表現如下:



JBOD 模式 IOPS 效能表現如下：



以下使用 HD Tune pro 4.61 原版軟體測試效能(partition and formatted by win 7 NTFS)

※ Benchmark (Sequential Read / 使用預設值 block size= 64KB)

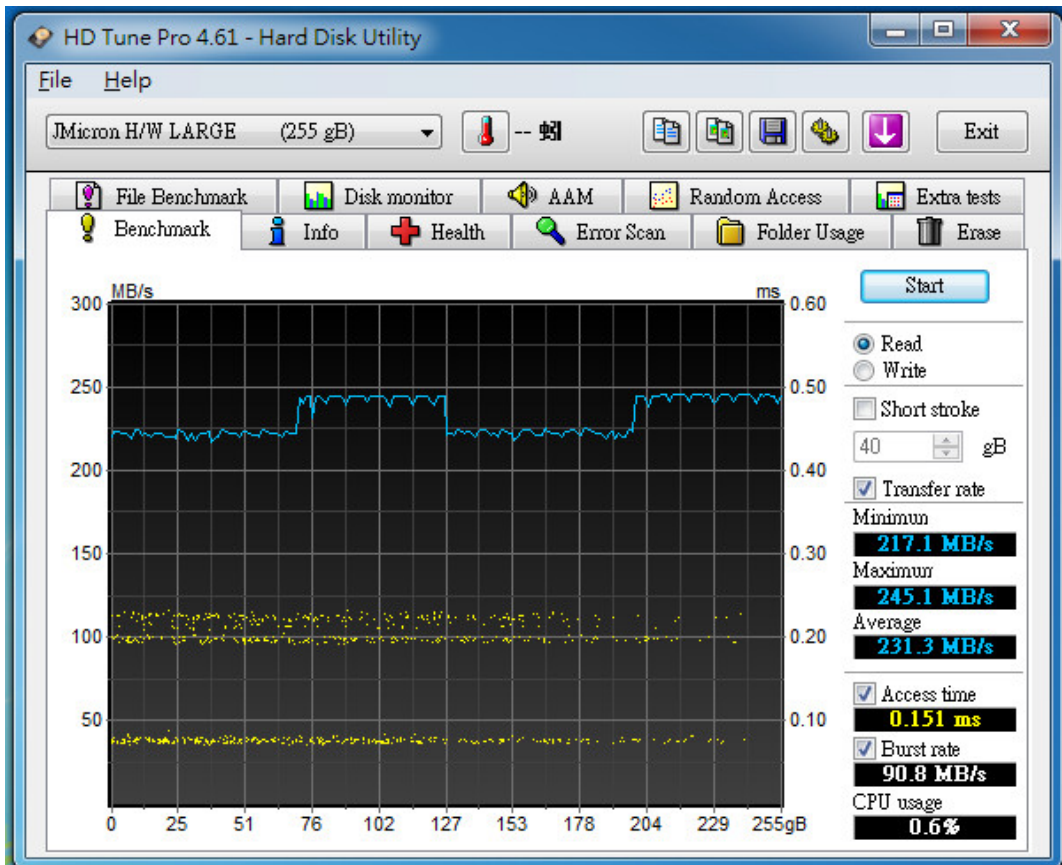
RAID 0 模式效能表現如下:



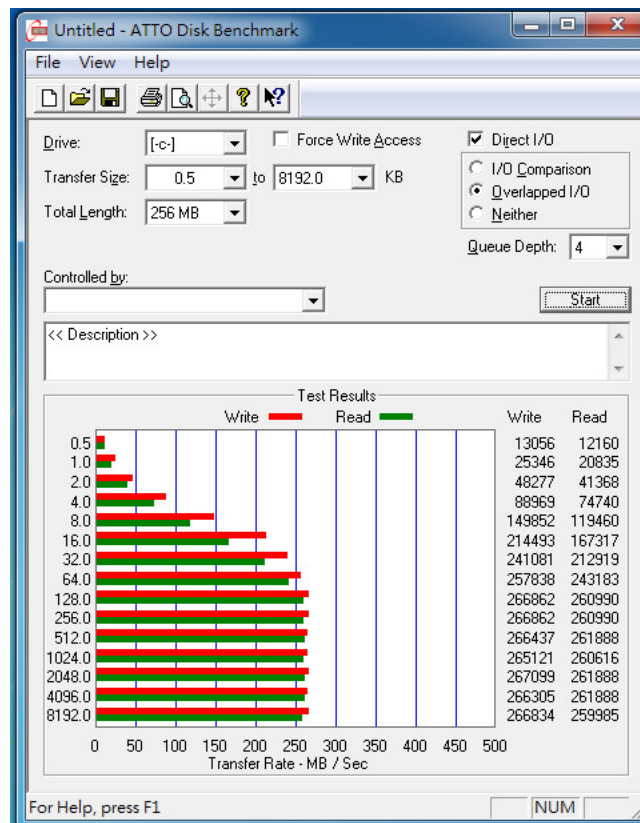
RAID 1 模式效能表現如下:



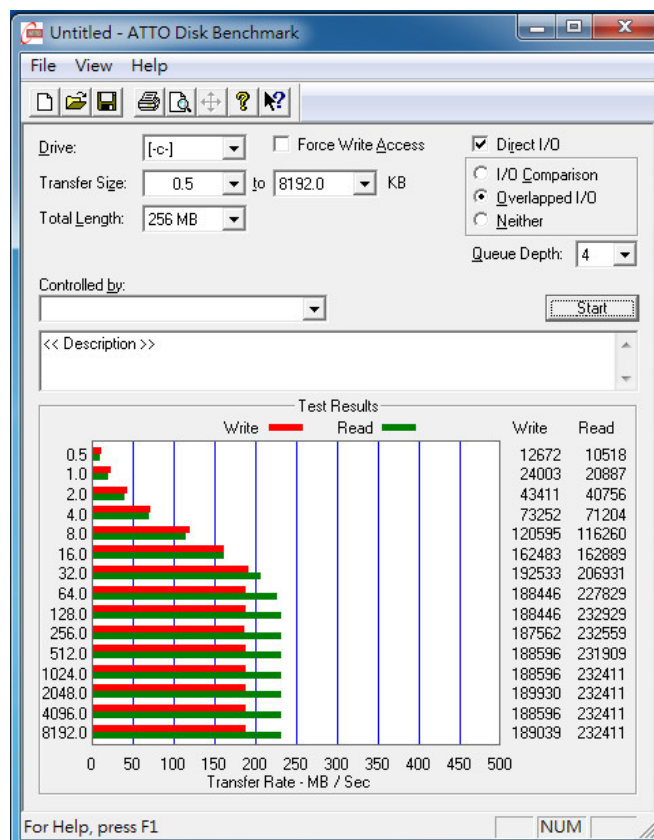
JBOD 模式效能表現如下:



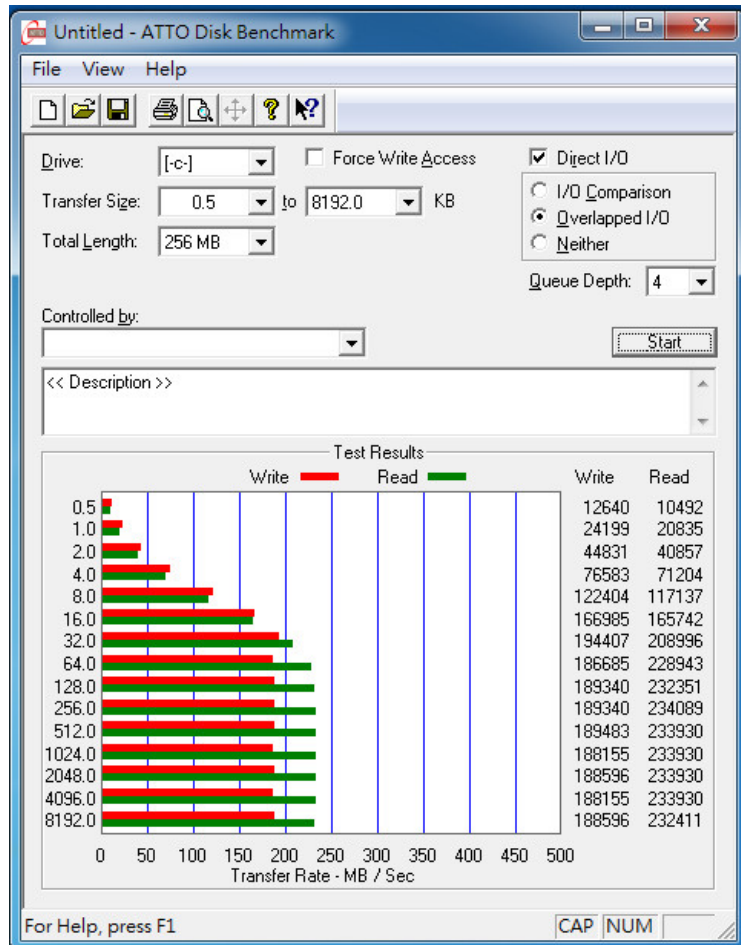
以下使用 ATTO Disk Benchmark 軟體測試效能(partition and formatted by win 7 NTFS)
RAID 0 模式效能表現如下:



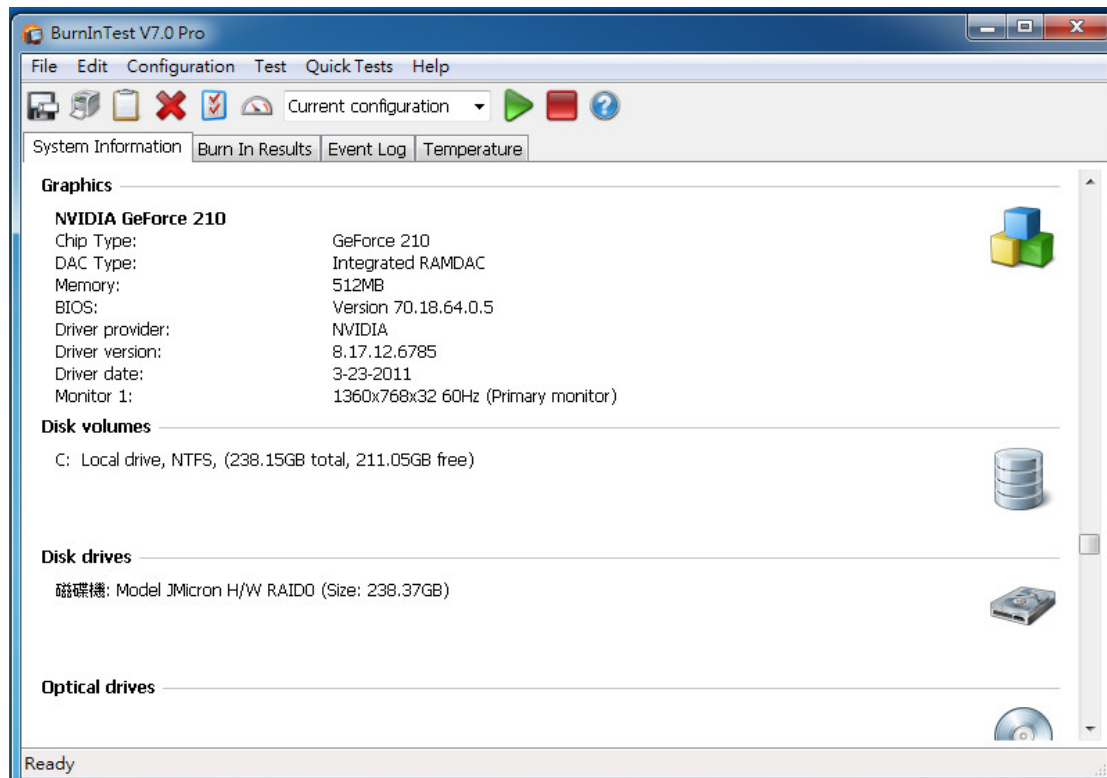
RAID 1 模式效能表現如下:



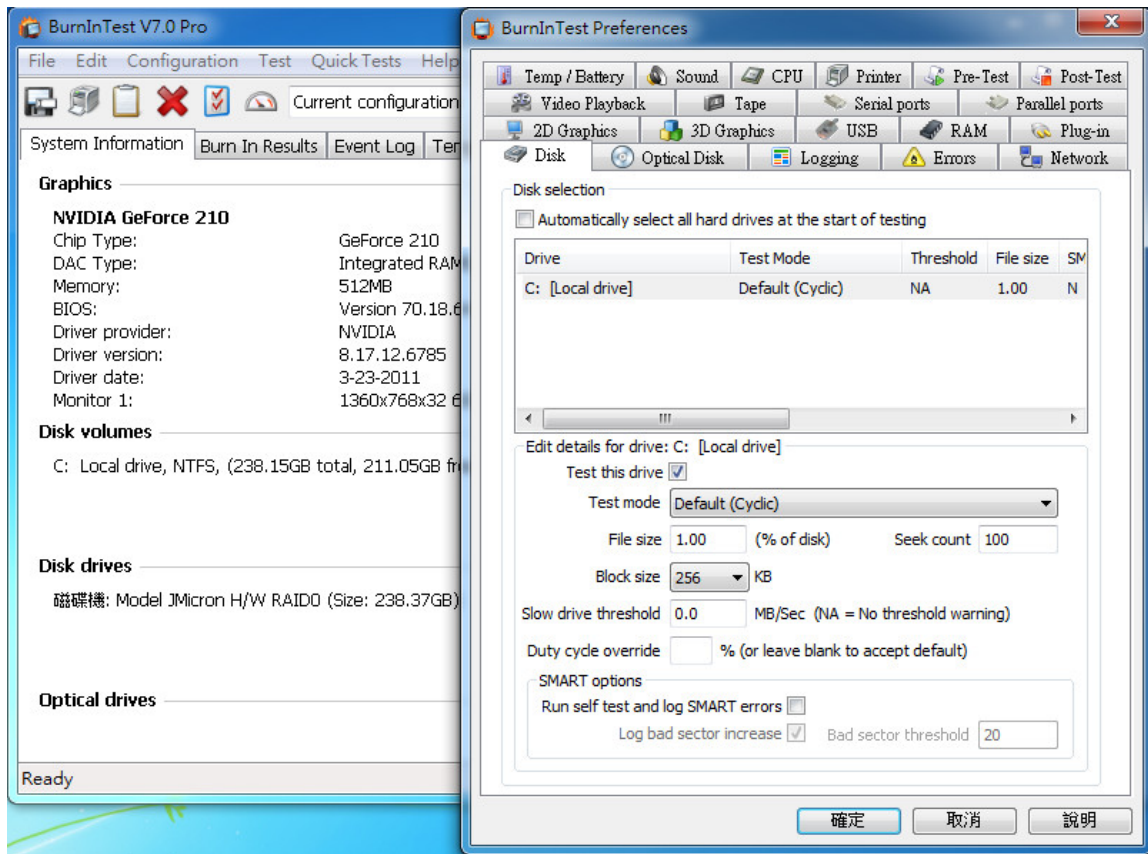
JBOD 模式效能表現如下:



以下使用 BurnInTest v7.0 Pro 原版軟體測試老化- Partition & Formatted
※ show RAID 0 MODE System information as below:



以下使用 BurnInTest v7.0 Pro 軟體測試老化- Disk test mode(十種方式循環測試)



以下使用 BurnInTest v7.0 Pro 軟體測試老化-時間是 24 小時

※ show R2021B or R2021D with MZMPA128HMFU-000 24-hour Burn-in test PASSED

